

JUSTIÇA CLIMÁTICA VOLTADA A MULHERES TRAVESTIS E TRANSEXUAIS

ASSOCIAÇÃO DE TRANSGÊNEROS DE GUAÍBA –
IGUALDADE GUAÍBA

 CARDS:



que é

MUDANÇAS CLIMÁTICAS SE MANIFESTAM EM PADRÕES CLIMÁTICOS ANORMAIS, QUE ENVOLVEM UMA POPULAÇÃO SEM-TETO EM TEMPERATURAS EXTREMAS. DE ACORDO COM OS CENTROS NACIONAIS DE INFORMAÇÃO AMBIENTAL DA NOAA, TODOS OS DIAS DE ABRIL MAIS QUENTES OCORRERAM DESDE 1988 - COM OS CINCO MAIS QUENTES OCORRENDO DESDE 2016. A ELEVADO DAS TEMPERATURAS GLOBAIS PODE SER MUITO ALTO MORTAL, JÁ QUE MUITOS PAÍSES EXPERIMENTAM ONDAS DE CALOR, E AS ONDAS SEM-TETO TÊM QUE ENFRENTAR E SUPLICAR DIRETAMENTE ESSES EVENTOS. O RISCO SE APLICA A TEMPERATURAS EXTREMAMENTE BAIXAS, ONDE MUDANÇAS CLIMÁTICAS APENAS AGRANAM VULNERABILIDADES, E ESSA POPULAÇÃO ESTARÁ ENTRE AS MAIS AFETADAS MAIS AFETADAS.

Nos da Igualdade Guaíba trabalhamos a partir de agora ações e informações importantes sobre essa causa!

DENTRO DA COMUNIDADE TAMBÉM EXISTEM DISPARIDADES: AS TRAVESTIS E TRANSEXUAIS SÃO AS QUE MAIS SOFREM E SÃO MARGINALIZADAS EM RELAÇÃO A OUTRAS IDENTIDADES. À MEDIDA QUE O PLANETA SE AQUECE, TEMPESTADES, INCÊNDIOS FLORESTAIS E INUNDAÇÕES MAIS FREQUENTES E SEVERAS IRÃO EXACERBAR ESSAS VULNERABILIDADES. E ESSA POPULAÇÃO ESTARÁ ENTRE AS PRIMEIRAS MAIS AFETADAS. MUITAS PESSOAS TRANS ESTÃO CONCENTRADAS EM CIDADES COSTEIRAS COMO SÃO FRANCISCO, RIO DE JANEIRO, AMSTERDÃ, TELAVIV, TÁMPIE, CIDADE DO CABO E KINGSTON. O QUE AS COLOCA EM GRANDE RISCO COM O AUMENTO DO NÍVEL DO MAR E DE INCIDÊNCIAS DE TEMPESTADES, AINDA CONSEQUÊNCIAS DAS MUDANÇAS CLIMÁTICAS.

A COMUNIDADE QUEER NÃO É APENAS VITIMADA POR TEMPERATURAS EXTREMAS, MAS TAMBÉM POR FENÔMENOS CLIMÁTICOS EXTREMOS, DEVIDO A FURACÕES, CICLONES, TORNADOS E OUTROS EFEITOS DAS MUDANÇAS CLIMÁTICAS. A COMUNIDADE CONTINUA A SER MARGINALIZADA, JÁ QUE MUITAS VEZES NÃO RECEBE OS MESMOS RECURSOS QUE AS PESSOAS HETEROSSEXUAIS. DURANTE O FURACÃO KATRINA EM 2005, PESSOAS TRANS ENFRENTARAM DISCRIMINAÇÃO EM ABRIGOS DE EMERGÊNCIA E ALGUMAS FORAM ATÉ MESMO REJEITADAS NOS ESTADOS AMERICANOS DE MISSISSIPPI E LOUISIANA.

DURANTE O TERREMOTO HAITIANO DE 2010, PESSOAS E FAMÍLIAS LGBTQIA+ FICARAM VULNERÁVEIS EM ABRIGOS E LÉSICAS, MULHERES BISEXUAIS, TRAVESTIS, TRANSEXUAIS E INTERSEXUAIS FORAM SUJEITAS A VIOLÊNCIA DE GÊNERO E AO "ESTUPO CORRETIVO". OS MEMBROS DA COMUNIDADE LGBTQIA+ TAMBÉM SÃO DISCRIMINADOS PELA FORMA COMO OS RECURSOS SÃO ALOCADOS NO SOCORRO DAS VITIMAS DE EVENTOS CLIMÁTICOS EXTREMOS. DOCUMENTOS PODEM PERGUNTAR SOBRE A ORIENTAÇÃO SEXUAL, ONDE AS ÚNICAS OPÇÕES POSSÍVEIS SÃO HOMEN OU MULHER, EXCLUINDO VÁRIAS PESSOAS LGBTQIA+ DE SEREN CONSIDERADAS EM ESFORÇOS DE AJUDA, DISCRIMINANDO-AS E VITIMANDO-AS AINDA MAIS.

NÓS NÃO TEMOS, ATUALMENTE, MEDIDAS DE ADAPTAÇÃO E MITIGAÇÃO DAS MUDANÇAS CLIMÁTICAS CONTABILIZANDO A MARGINALIZAÇÃO DA POPULAÇÃO QUEER. DE ACORDO COM O PAINEL INTERGOVERNAMENTAL SOBRE MUDANÇAS CLIMÁTICAS (IPCC), PARA MUITAS POPULAÇÕES QUE JÁ SÃO SOCIALMENTE MARGINALIZADAS, A SEGURANÇA HUMANA SERÁ PROGRESSIVAMENTE PREJUDICADA À MEDIDA QUE O CLIMA MUDA. ESSAS QUESTÕES DEVEM SER TRATADAS GLOBAIS PARA DETERMINAR O MELHOR CURSO DE AÇÃO PARA AJUDAR A COMUNIDADE LGBTQIA+ E TODOS OS OUTROS QUE CONTINUAM A SER VITIMAS DAS AMEAÇAS DAS MUDANÇAS CLIMÁTICAS.

PORTANTO, SIM, AS MUDANÇAS CLIMÁTICAS SÃO UMA QUESTÃO DE JUSTIÇA SOCIAL E MOVIMENTO. PELA JUSTIÇA CLIMÁTICA.

O QUE SÃO MUDANÇAS CLIMÁTICAS?

AS MUDANÇAS CLIMÁTICAS, TAMBÉM CONHECIDAS COMO MUDANÇA DO CLIMA, NÃO SE REFERE AQUELAS MUDANÇAS QUE OCORREM NORMALMENTE NO CLIMA

Simplificando: Há uma característica que se espera do clima de um lugar. E esse comportamento inclui variações, ou seja, mudanças no clima, períodos com mais chuva e menos chuva, períodos com mais calor e menos calor, sol e chuva no mesmo dia, etc.

No entanto, desde os anos 1970, cientistas tem notado alterações de longa duração no comportamento esperado do clima característico de cada lugar, ou seja, a mudança do clima.

QUAIS OS IMPACTOS DAS MUDANÇAS CLIMÁTICAS?

1 - Aumento dos extremos de temperatura (máximas de 40) e dos períodos de estiagem (sem chuva).

2 - Aumento do nível do mar e das ressacas.

COMO SE COMBATE ÀS MUDANÇAS CLIMÁTICAS?

MITIGAÇÃO: FREAR O AVANÇO DESSE FENÔMENO REDUZINDO AS EMISSÕES DE GASES DE EFEITO ESTUFA (GEE).

ADAPTAÇÃO E RESILIÊNCIA: LIDAR COM AS ALTERAÇÕES QUE JÁ EXISTEM E NÃO PODERÃO SER EVITADAS, MINIMALIZANDO SEUS IMPACTOS.

GESTÃO DOS RISCOS CLIMÁTICOS:

- ADAPTAÇÃO: EVITAR DANOS E EXPLORAR OPORTUNIDADES.
- RESILIÊNCIA: DIMINUIR O RISCO DE DESASTRES E FORTALECER AS CONDIÇÕES DE RESPOSTA E RECUPERAÇÃO QUANDO ELAS OCORREM.

QUE ESTÁ

- O RISCO CLIMÁTICO A PROBABILIDADE E SEUS IMPACTOS.
- ESSES IMPACTOS O PERIGO PODE SER DETERMINADOS E VULNERABILIDADE.
- A VULNERABILIDADE SENSIBILIDADE DO AFETADO) E SUA CAPACIDADE PARA AJUSTAR-SE A OPORTUNIDADES OU

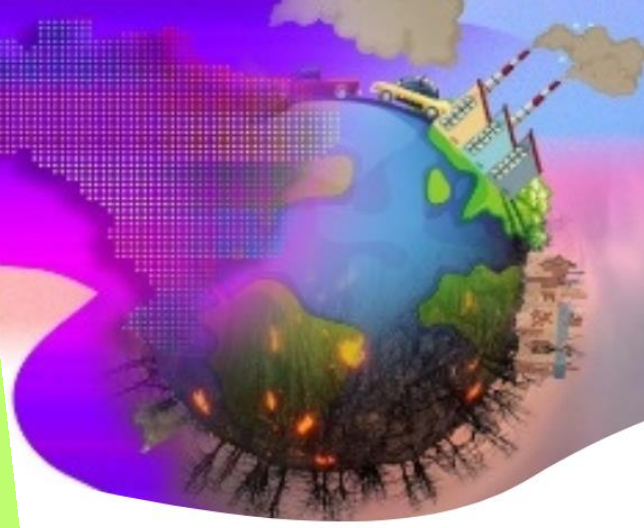
OS MAIS VULNERABILIZADOS SÃO OS MAIS IMPACTADOS.

MUDANÇAS CLIMÁTICAS, de que forma especificamente nossa população é atingida?

discriminação CRISE CLIMÁTICA

QUAIS SÃO AS FORMAS DE LUTAR POR JUSTIÇA CLIMÁTICA?

POB GENEROCLIMA



Como se proteger em áreas mais afetadas? As recomendações pedem maior cautela.

Abaixo, alguns conselhos:

- *Alagamentos:** Evite contato com as águas; Não dirija em áreas alagadas; Evite portes submersas e pontilhões; Redobre a atenção com as crianças.
- *Deslizamentos:** A postes e árvores com inclinação; Qualquer movimento de terra ou encostas próximo à sua residência; Aparentemente de rachaduras em muros ou paredes.
- *Ventos fortes:** Busque um local abrigado, longe de árvores, placas, postes e outros objetos que possam ser arremessados; No local abrigado, fique longe de janelas.

LIGUE: 190

[ACESSE TODOS OS CONTEÚDOS AQUI.](#)

Ações:





📍 *Locais de atuação:*



▶ *Depoimentos:*

VÍDEO 1 | VÍDEO 2